

ASEMAKAAVAMERKINNÄT JA -MÄÄRÄYKSET

- AO Erillispientalojen korttelialue.
- LR Rautatiealue.
- EV Suojaviheralue.
- M Maa- ja metsätalousalue.
- 3 m kaava-alueen rajan ulkopuolella oleva viiva.
- Kaupungin- tai kunnanosan raja.
- Korttelin, korttelinosan ja alueen raja.
- Osa-alueen raja.
- Ohjeellinen tontin/rakennuspaikan raja.
- Risti merkinnän päällä osoittaa merkinnän poistamista.
- Kaupunginosan numero.
- Kaupunginosan nimi.
- Korttelin numero.
- Ohjeellisen tontin/rakennuspaikan numero.
- Kadun, tien, katuaukion, torin, puiston tai muun yleisen alueen nimi.
- Roomalainen numero osoittaa rakennusten, rakennuksen tai sen osan suurimman sallitun kerrosluvun.
- 1/2 k i Murtoluku roomalaisen numeron edessä osoittaa, kuinka suuren osan rakennuksen suurimman kerroksen alasta saa kellarikerroksessa käyttää kerrosalaan laskettavaksi tilaksi.
- 1 u/1/2 Murtoluku roomalaisen numeron jäljessä osoittaa, kuinka suuren osan rakennuksen suurimman kerroksen alasta saa ullakon tasolla käyttää kerrosalaan laskettavaksi tilaksi.
- e=0,2 Tehokkuusluku eli kerrosalan suhde tontin/rakennuspaikan pinta-alaan.

- Rakennusala.
- Muuntamarakennuksen rakennusala.
- Istutettava alueen osa.
- Katu.
- Ajolyhteys.
- Johtoa varten varattu alueen osa.
- Katalualueen rajan osa, jonka kohdalta ei saa järjestää ajoneuvoliittymää.

- Tärkeä pohjaviesialue. Alueella on kielletty sellainen rakentaminen ja muut toimenpiteet, joista voisi aiheutua vesilain 3 luvun 2 §:n sekä ympäristönsuojelulain 17 §:n (pohjaveden pilaamiskielto) ja 16 §:n (maaperän pilaamiskielto) tarkoittamia seuraamuksia. Tehtaassa rakennus- ja pohjaviesialueella, on kiinnitettävä erityistä huomiota pohjaveden pilaantumisen estämiseksi.
- Rautatiealueen allittava katu tai liikennealue.
- Rautatiealueen allittava alue.
- Lukuarvo osoittaa kataluueen vapaan korkeuden tien pinnasta mitattuna.
- Rautatien suoja-alue.
- Ohjeellinen ratalinjas.

YLEISET MÄÄRÄYKSET:
 Rakennusten, kuukiteiden ja pysäköintialueiden ulkopuolelle jäävä tontin osa tulee istuttaa.
 AO-korttelialueella tulee kiinnittää huomiota radonhaittojen ehkäisyyn.

AO-korttelialueella täydennys-, muutos- ja korjausrakentamisessa päivä- ja yöajan meluntorjuntaa tulee parantaa rakennusten sijoittelulla ja rakenteellisilla keinoin. Asuntoon liittyvästä piha-/oleskelualueesta tulee suojata vähintään 10 m² suuruisen alue liikennemeluun vastaan rakennuksilla, rakenteilla ja/tai kasvillisuudella.

Asemakaava-alueella radan läheisyydessä saattaa esiintyä sellaista rautatieliikenteestä aiheutuvaa värinää, joka tulee ottaa huomioon rakennusten ja rakennelmien suunnittelussa ja sijoittamisessa. Rautatieliikenteestä aiheutuva värinä voi heikentää asumisviihtyvyyttä.
 Kaava-alue sijaitsee tärkeällä pohjaviesialueella. Alueella on kielletty sellainen rakentaminen ja muut toimenpiteet, joista voisi aiheutua vesilain 3 luvun 2 §:n sekä ympäristönsuojelulain 17 §:n (pohjaveden pilaamiskielto) ja 16 §:n (maaperän pilaamiskielto) tarkoittamia seuraamuksia. Tehtaassa rakennus- ja pohjaviesialueella, on kiinnitettävä erityistä huomiota pohjaveden pilaantumisen estämiseksi.

Maa- ja metsätalousalueella (M) sekä suojaviheralueella (EV) voi sijoittaa liikennemeluun torjuvia rakenteita, kuten melukaitteen, -aidan tai -vallin. Meluntorjunta tulee toteuttaa kaupunkikuvallisesti korkealaatuisena.

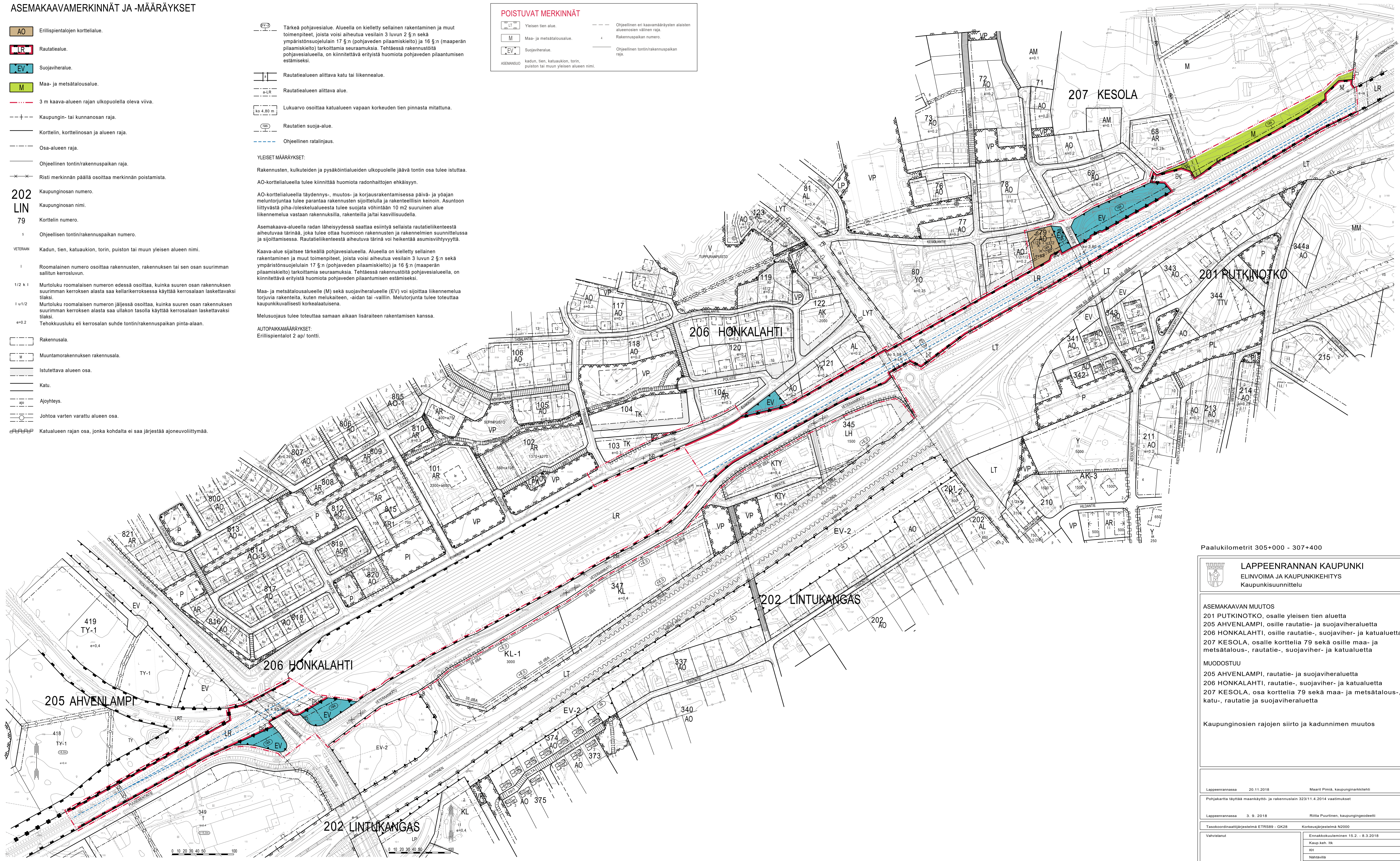
Melusuojaus tulee toteuttaa samaan aikaan lisäraitteen rakentamisen kanssa.

AUTOPAIKKAMÄÄRÄYKSET:
 Erillispientalot 2 ap/ tontti.

POISTUVAT MERKINNÄT

L1	Yleisen tien alue.		Ohjeellinen eri kaavamääräysten alaisen alueosien välinen raja.
M	Maa- ja metsätalousalue.		Rakennuspaikan numero.
EV	Suojaviheralue.		Ohjeellinen tontin/rakennuspaikan raja.

ASEMAANSUO
 kadun, tien, katuaukion, torin, puiston tai muun yleisen alueen nimi.



Paulukilometrit 305+000 - 307+400

LAPPEENRANNAN KAUPUNKI
 ELINVOIMA JA KAUPUNKIKEHITYS
 Kaupunkisuunnittelu

ASEMAKAAVAN MUUTOS
 201 PUTKINOTKO, osalle yleisen tien aluetta
 205 AHVENLAMPI, osalle rautatie- ja suojaviheraluetta
 206 HONKALAHTI, osalle rautatie-, suojaviher- ja kataluuetta
 207 KESOLA, osalle korttelia 79 sekä osalle maa- ja metsätalous-, rautatie-, suojaviher- ja kataluuetta

MUODOSTUU
 205 AHVENLAMPI, rautatie- ja suojaviheraluetta
 206 HONKALAHTI, rautatie-, suojaviher- ja kataluuetta
 207 KESOLA, osa korttelia 79 sekä maa- ja metsätalous-, katu-, rautatie ja suojaviheraluetta

Kaupunginosien rajojen siirto ja kadunnimen muutos

Lappeenrannassa 20.11.2018	Maarit Pimiä, kaupunginarkkitehti
Pohjakartta täyttää maankäyttö- ja rakennuslain 323/11.4.2014 vaatimukset	
Lappeenrannassa 3.9.2018	Riitta Puurtila, kaupungingeodeetti
Tasokoordinaattijärjestelmä ETRS89 - GK28	Korkeusjärjestelmä N2000
Vahvistanut	Ennakkokuuleminen 15.2. - 8.3.2018
Kaup keh. Itk	
KH	
Nähtävillä	
KV	
Valmistelijat EM/TS	Piirittänyt EM/TS
Mittakaava 1:2000	Työ nro K2655